

Skypark Business Center à Findel

Niederanven, Luxembourg





© www.Lindner-Group.com

Description du projet

Le Skypark Business Center à Findel, près de Luxembourg-Ville, figure parmi les plus grands bâtiments en bois d'Europe et constitue un projet phare exemplaire pour la construction durable. Situé directement en bordure du terminal de l'aéroport de Luxembourg, le bâtiment offre un emplacement stratégiquement optimal pour les entreprises, les voyageurs et les visiteurs, alliant à la fois une qualité architecturale exceptionnelle. Ce projet marque le coup d'envoi d'un ambitieux programme de grande envergure destiné à transformer le quartier aéroportuaire en un pôle économique prospère.

Architecture, concept d'utilisation et surface totale

Avec une surface totale d'environ 70 000 m², le Skypark Business Center s'étend sur plusieurs niveaux et regroupe sous un même toit des espaces de bureaux, des surfaces commerciales, des équipements de restauration ainsi qu'un hôtel boutique. Quatre niveaux semi-enterrés offrent un espace de stationnement suffisant pour plus de 1 500 véhicules.

Le rez-de-chaussée est conçu comme un espace animé accueillant restaurants, cafés et commerces, tandis que les étages supérieurs abritent des bureaux modernes ainsi que le Moxy Hotel du groupe Marriott. L'orientation des chambres d'hôtel et des bureaux permet une vue directe sur la piste de l'aéroport.

Construction bois durable

L'un des atouts majeurs du Skypark Business Center réside dans sa construction bois durable. Au total, 15 000 m³ de bois ont été utilisés sous forme de bois lamellé-collé (BLC) et de bois lamellé-croisé (CLT / Cross Laminated Timber), permettant au bâtiment de stocker entre 16 500 et 30 000 tonnes de CO₂. Par ailleurs, la construction bois contribue simultanément à créer un climat intérieur agréable et sain.

Intégration et prestations du Lindner Group

Le Lindner Group a été un partenaire central du projet dès le début, accompagnant de nombreuses phases – de la livraison jusqu'à la pose des éléments de façade intérieure, des plafonds à lames et des systèmes de sols. L'entreprise a ainsi apporté une contribution déterminante au résultat global architectural, fonctionnel et durable du Skypark Business Center.

Systèmes de sols pour les espaces bureaux et hôtel

Dans le domaine des systèmes de sols, des solutions à la fois fonctionnelles et durables ont été mises en œuvre. Le système de plancher surélevé NORTEC offre d'excellentes propriétés acoustiques, répond aux exigences les plus élevées en matière de protection incendie et garantit une durabilité à long terme grâce à des matériaux recyclables. En complément, le plancher creux sec FLOOR and more® a été utilisé : sa surface préparée en usine permet une utilisation immédiate et assure une maintenance simplifiée des installations techniques situées en dessous.

Aménagement intérieur haut de gamme

Pour l'aménagement intérieur, le Lindner Group a fourni et installé des portails en acier inoxydable poli brillant avec une résistance au feu EI 90, ainsi que des façades intérieures en bois de douglas avec des classes de résistance au feu EI 0 et EI 30. Pour les éléments de façade intérieure arrondis d'une hauteur de vitrage de 3,80 m, un essai au feu spécifique a été réalisé – une homologation accordée jusqu'à présent uniquement pour ce projet à l'échelle européenne. Le Skypark Business Center associe ainsi les plus hauts standards de sécurité, une esthétique exclusive et une qualité remarquable.

Le concept de plafond architecturalement exigeant a été réalisé grâce aux plafonds à lames fabriqués sur mesure par le Lindner Group. Des lames en aluminium anodisé dans la finition spéciale Brillant/Naturel ont été utilisées comme solution spéciale développée spécifiquement sous forme de lames de refroidissement actives, contribuant de manière significative à un climat ambiant agréable grâce à leur régulation thermique efficace. En complément, des lames en cuivre à l'aspect cuivré haut de gamme, en tant que plafond à lames inactif, apportent des accents décoratifs élégants.

Phases de construction et calendrier

La réalisation du projet s'est déroulée en trois phases de construction. Les deux premières phases ont été achevées en 2024 et comprenaient notamment le Moxy Hotel avec ses 130 chambres modernes. La troisième phase est actuellement en cours d'exécution et englobe d'autres systèmes de façades et de sols.

Généralités

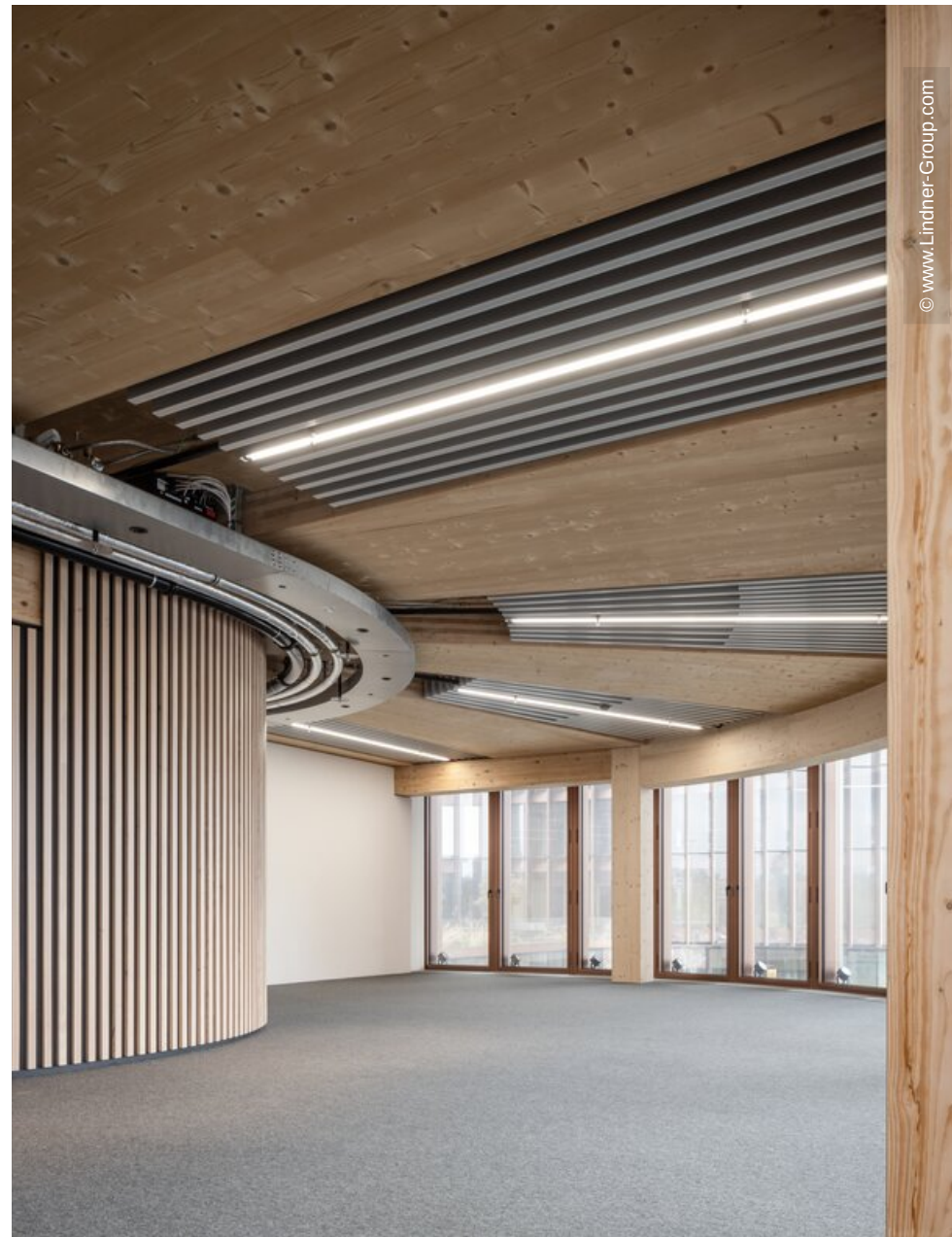
Type de bâtiment	Bâtiments polyvalents, Immeubles de bureaux, Hôtels et complexes hôteliers, Restauration et établissements gastronomiques, Construction industrielle et commerciale, Installations sportives et de loisirs, Autres
Division	Lindner Luxembourg S.à.r.l., Lindner Building Envelope GmbH
Réalisation	2023 - 2025
Maitre d'œuvre	Société de l'Aéroport de Luxembourg SA
Architecte	BIG Bjarke Ingels Group, Metaform Architects

Exécution des travaux

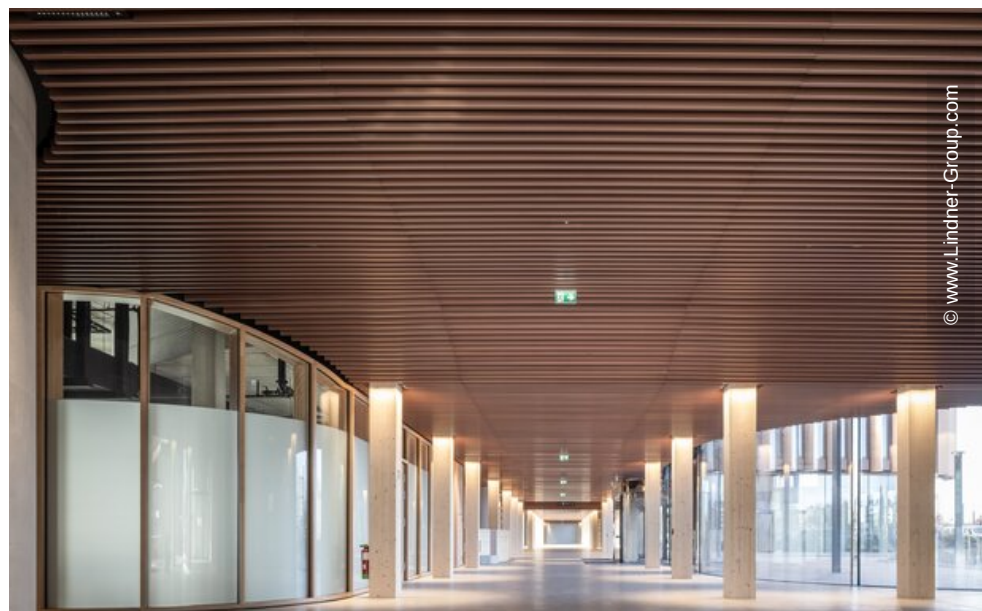
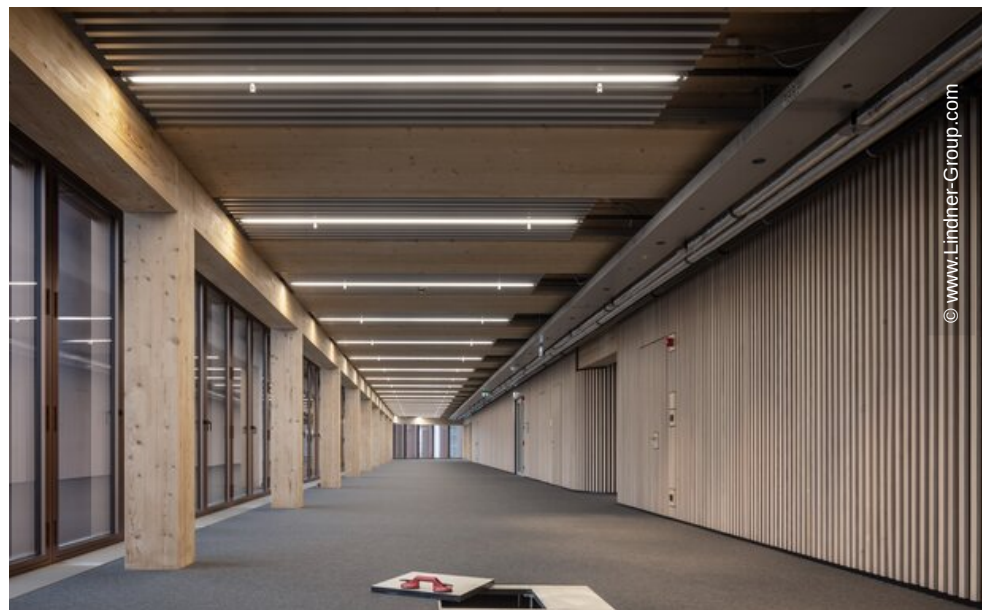
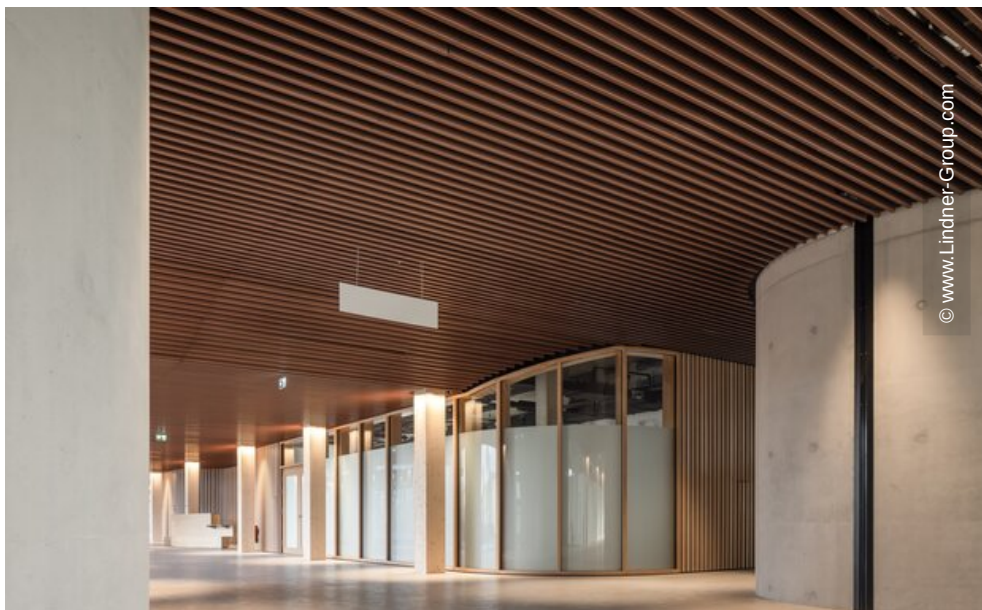
- **Plafond**
Plafonds à lamelles
LMD-L 609
Project-Related Solutions
- **Plancher**
Dalles en Sulfate de Calcium
NORTEC
Dalles de Sulfate en Calcium
FLOOR and more®
Revêtements
panDOMO®
- **Façade**
Stick-Curtain Walling
Building services insulation
- **Portes**



© www.Lindner-Group.com

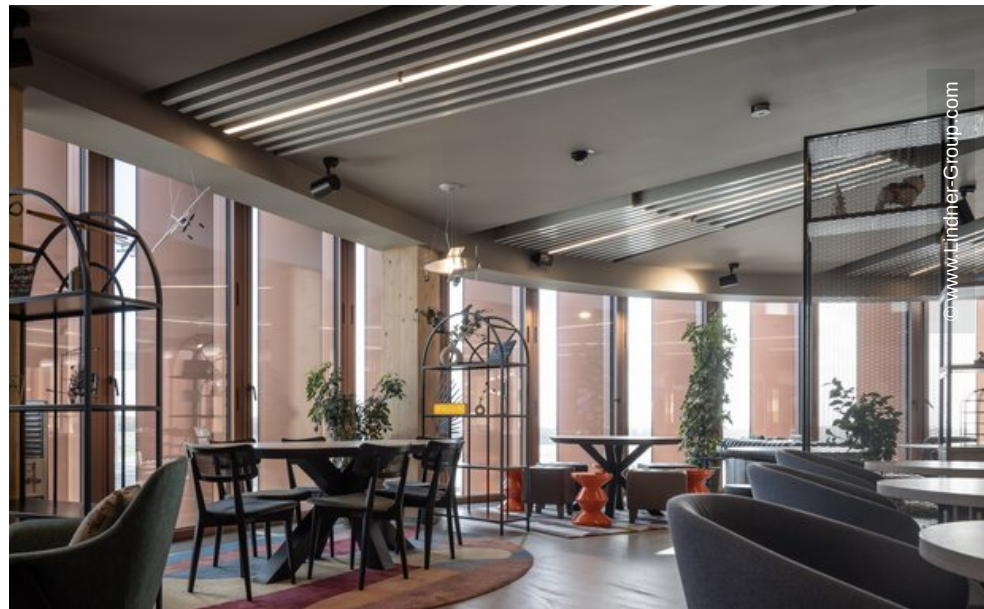


© www.Lindner-Group.com





© www.Lindner-Group.com



© www.Lindner-Group.com



© www.Lindner-Group.com

